

Ministerio de Salud Pública

Informe Epidemiológico

P.P.ITS/Sida



Número de casos VIH/SIDA notificados anualmente en los últimos 10 años a Departamento de Vigilancia en Salud Pública (DEVISAP)/DIGESA/MSP

Distribución de casos notificados a DEVISAP desde 1999 a diciembre 2008. Uruguay

Año	VIH	SIDA	Total
1999	420	190	610
2000	435	200	635
2001	447	227	674
2002	474	231	705
2003	482	235	717
2004	525	247	772
2005	576	300	876
2006	635	164	799
2007	460	364	824
2008	630	253	883

Fuente: Sector Vigilancia del VIH SIDA. DEVISAP. DIGESA- MSP

DATOS EPIDEMIOLÓGICOS NACIONALES

- **2008 - DEVISAP y el Departamento de Laboratorio de Salud Pública, (DIGESA-MSP) mostró una seroprevalencia de VIH de 0,42%**
- **En relación al análisis geográfico, los departamentos de Montevideo y Maldonado, siguiéndole Rocha, Rivera, Artigas presentan las tasas mas altas de infección /100.000 habitantes.**

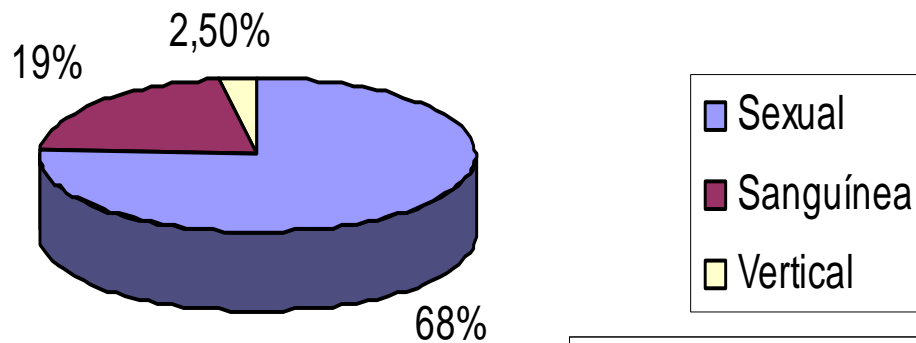
Población en condiciones de mayor vulnerabilidad a las ITS/VIH:

- Trabajadores sexuales masculinos, femeninos, trans.
- Consumidores de cocaína y pasta base
- Mujeres y hombres privados de libertad
- Niños/as y Adolescentes en situación de pobreza e o institucionalizados
- Personas con VIH
- Hombres que tienen relaciones sexuales con hombres
- Trabajadores itinerantes (transportistas, forestales, construcción, otros)
- Hombres y mujeres en riesgo en zonas fronterizas, turísticas, francas, portuarias
- Huérfanos a causa del VIH

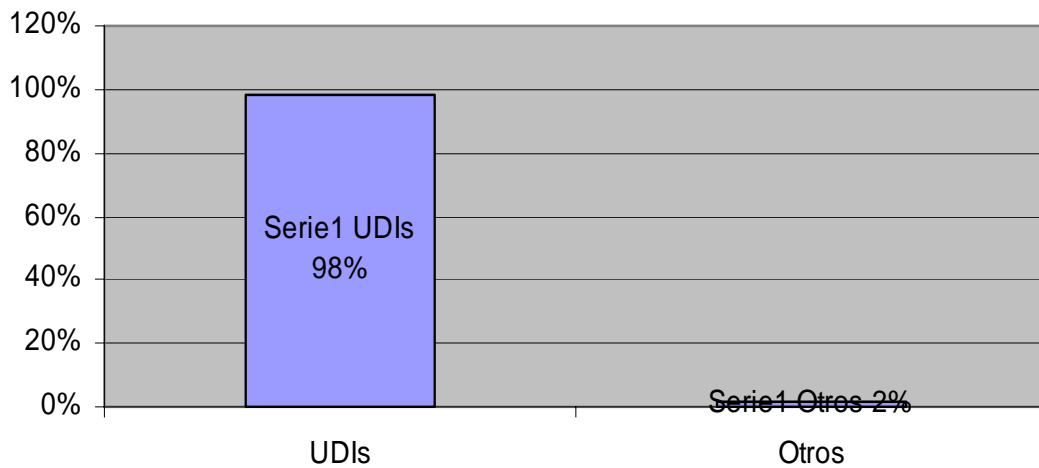
ESTUDIOS SEROLÓGICOS Y COMPORTAMENTALES EN ALGUNAS DE ESTAS POBLACIONES

2003	UDIs Captados por ONG	Montevideo y Área Metropolitana	18,5% VIH VHC 21,5%; VHB AC 19,5% y VHB AG 4,5% Y Estudio Caps
2002-03	UD no inyectables Captados por ONG	Montevideo y Área Metropolitana	9,5% VIH Y Estudio Caps
2008 Con ONG y Universidad	Trabajadores Sexuales masculinos y trans	Montevideo y Área Metropolitana	19,3% VIH Y Estudio CAPs
2008 Con ONG y Universidad	HSH	Montevideo y Área Metropolitana	9% VIH Y Estudio CAPS

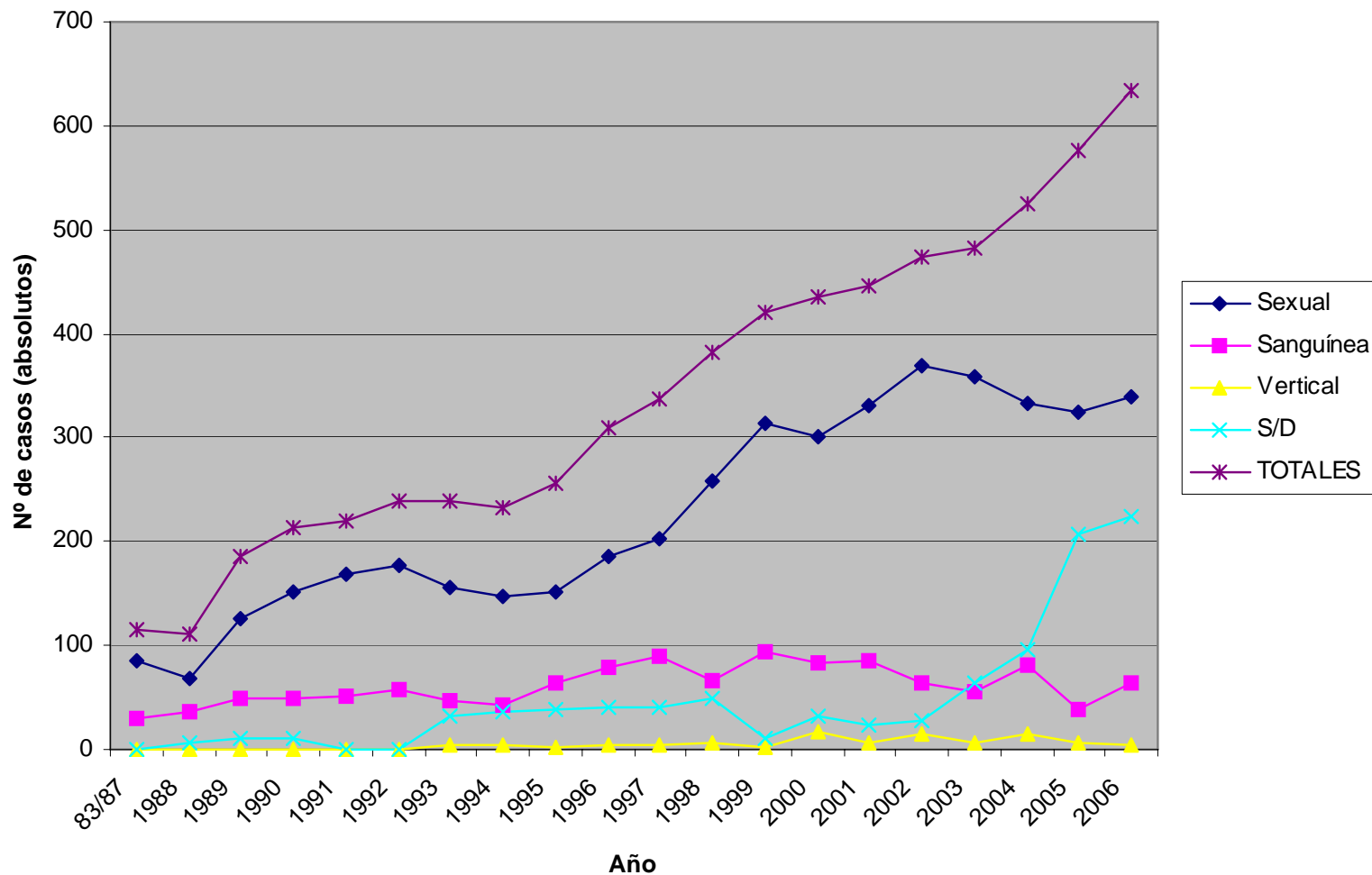
VÍA DE TRANSMISIÓN DEL VIH



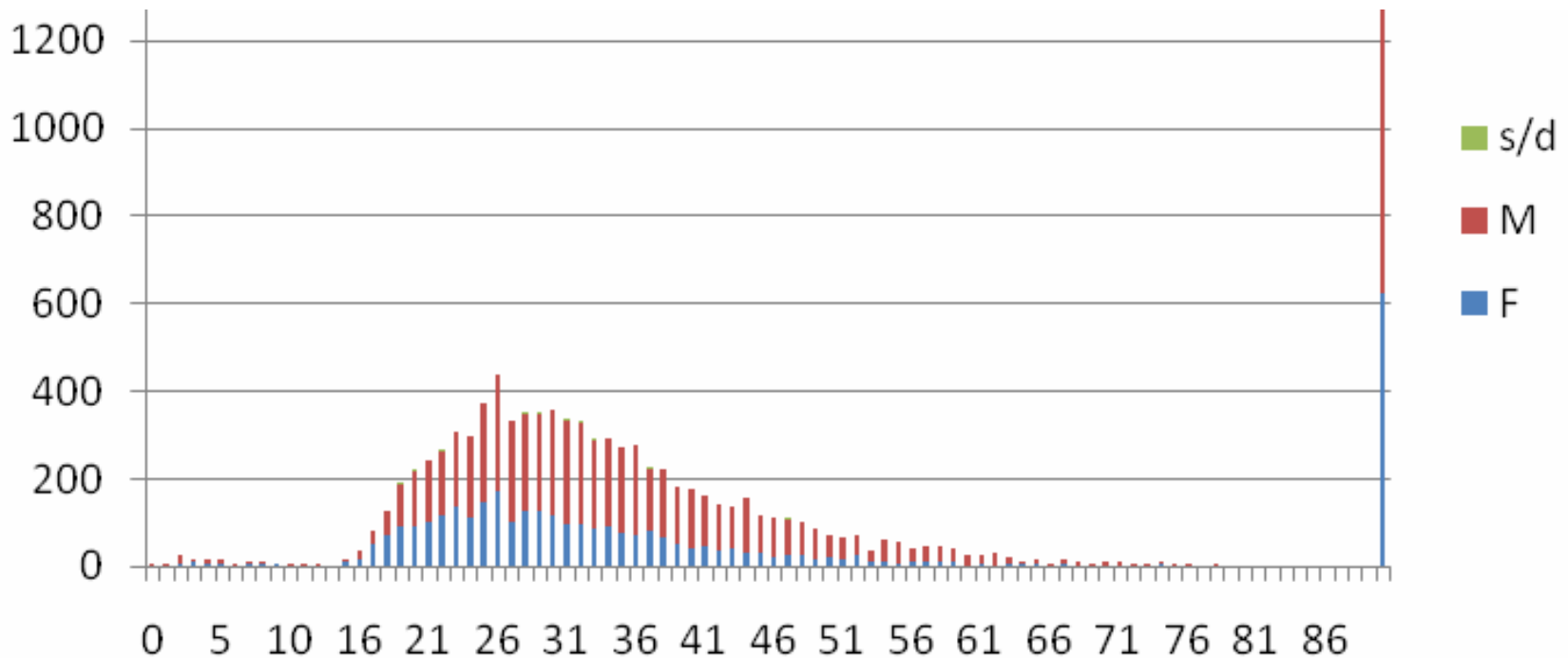
Via Trans. Sanguínea del VIH



Distribución de los casos de VIH según mecanismo de transmisión



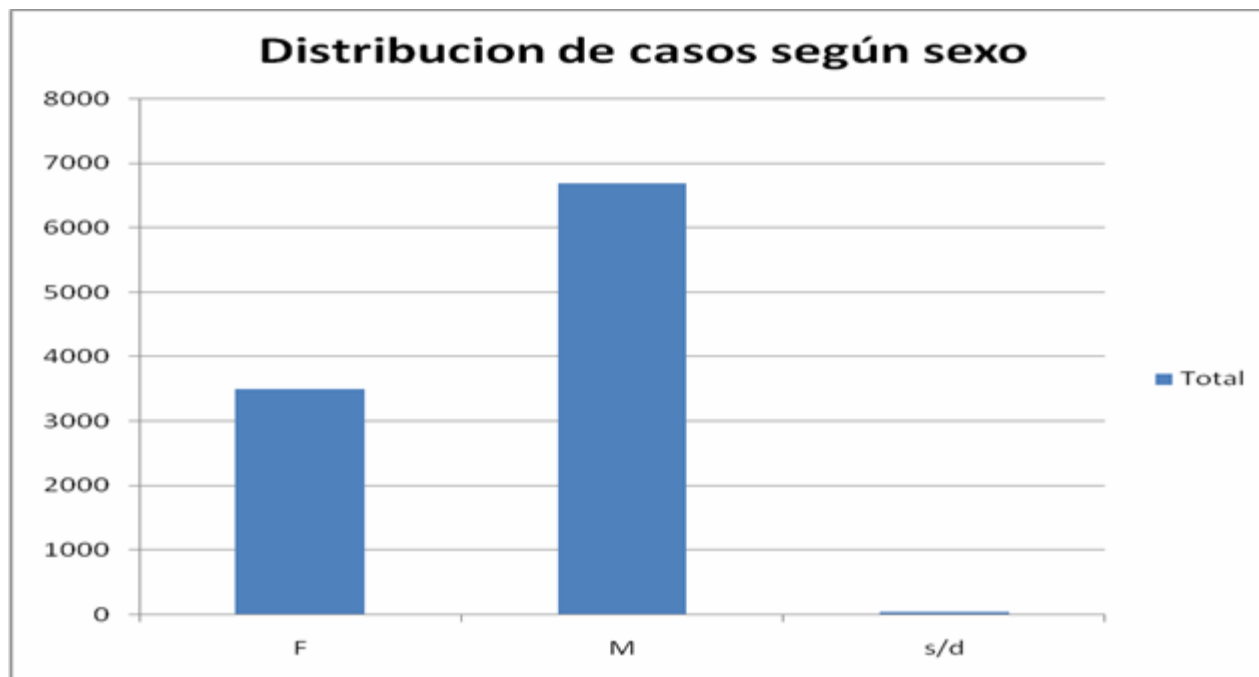
Distribución de casos VIH SIDA notificados a DEVISAP según edad y sexo desde inicios de la epidemia hasta abril 2009. Uruguay



Fuente: Sector Vigilancia del VIH SIDA. DEVISAP. DIGESA- MSP

En relación a la variable edad, los casos de VIH SIDA presentan una media de edad de: 33 años

Distribución de casos notificados a DEVISAP según sexo, desde inicios de la epidemia a abril 2009. Uruguay



Fuente: Sector Vigilancia del VIH SIDA. DEVISAP. DIGESA- MSP

En relación al sexo

- el 65,5% de los casos corresponden a la población masculina
 - el 34% a la población femenina.

El primer caso femenino fue notificado a DEVISA en el año 1988.